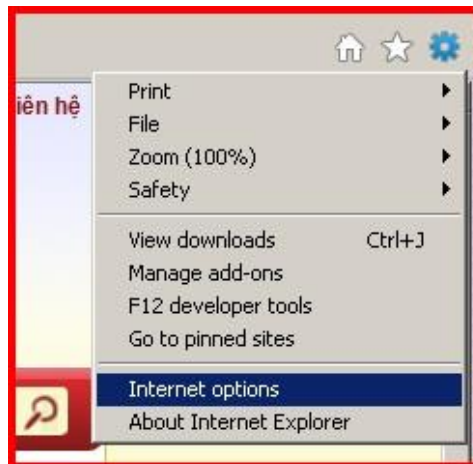
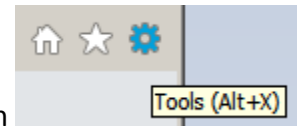


Xem Camera trên máy tính bàn

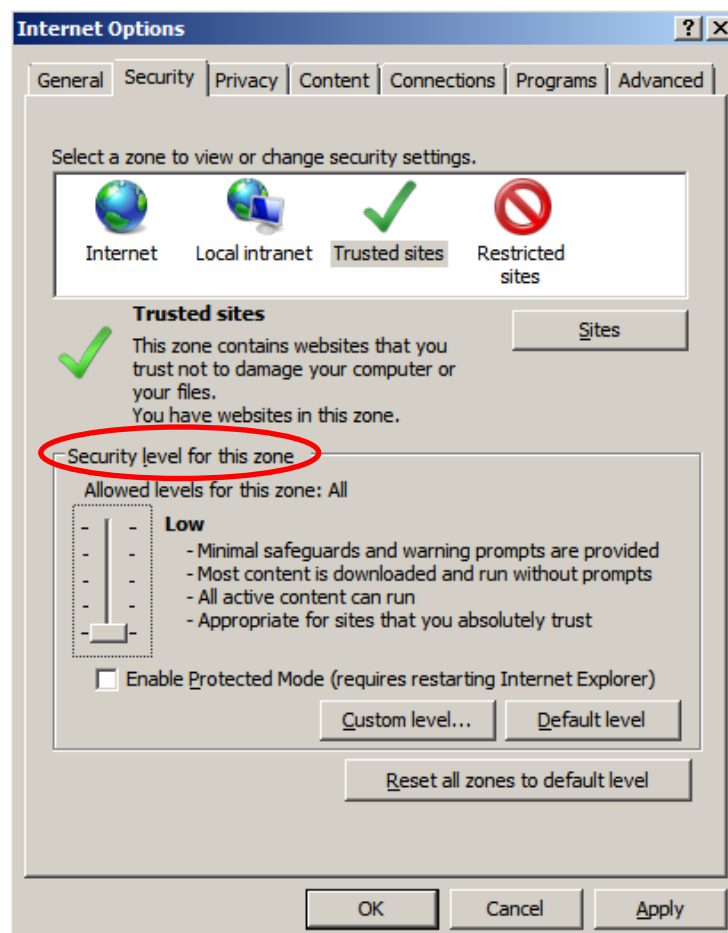
Để sử dụng hệ thống camera trực tuyến ta sử dụng **trình duyệt Internet Explorer (IE)**

Bước 1: Chỉnh thông tin trong trình duyệt IE

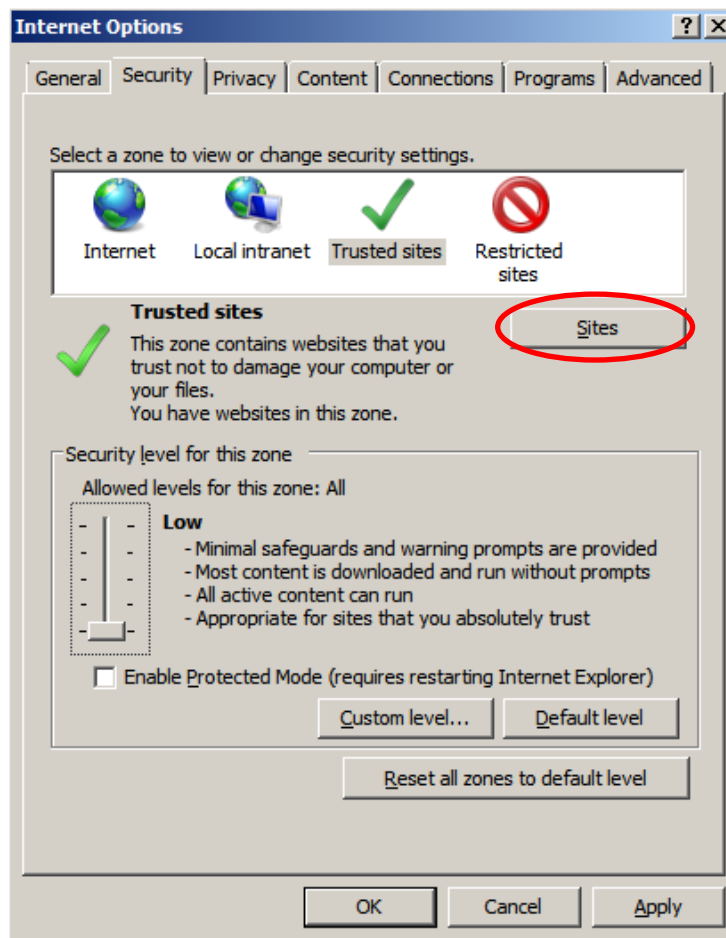
- Chọn mục **Internet options** trong menu tại biểu tượng màu xanh



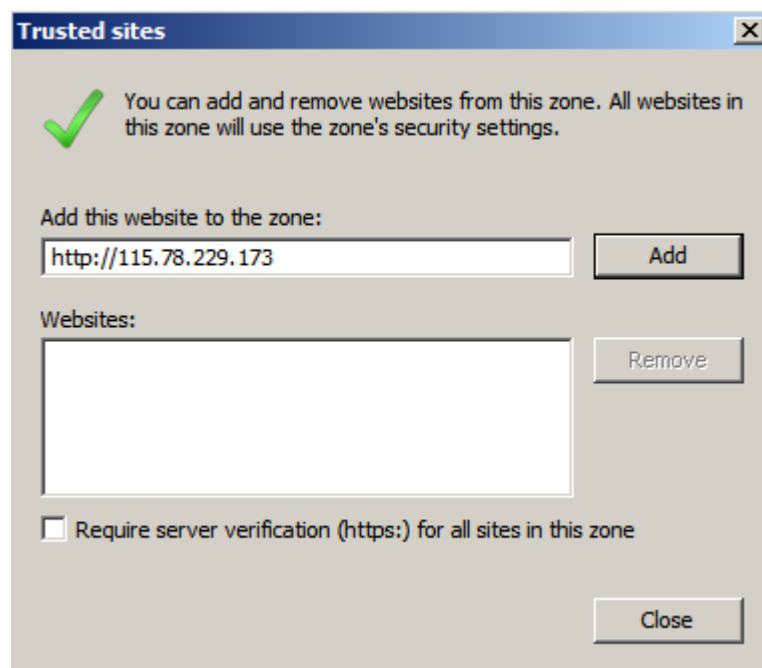
- Chọn **Tab Security**, tiếp theo chọn nhấn biểu tượng **Trusted site**:
 - Tại phần **Security levels for this zone**: kéo về **low**



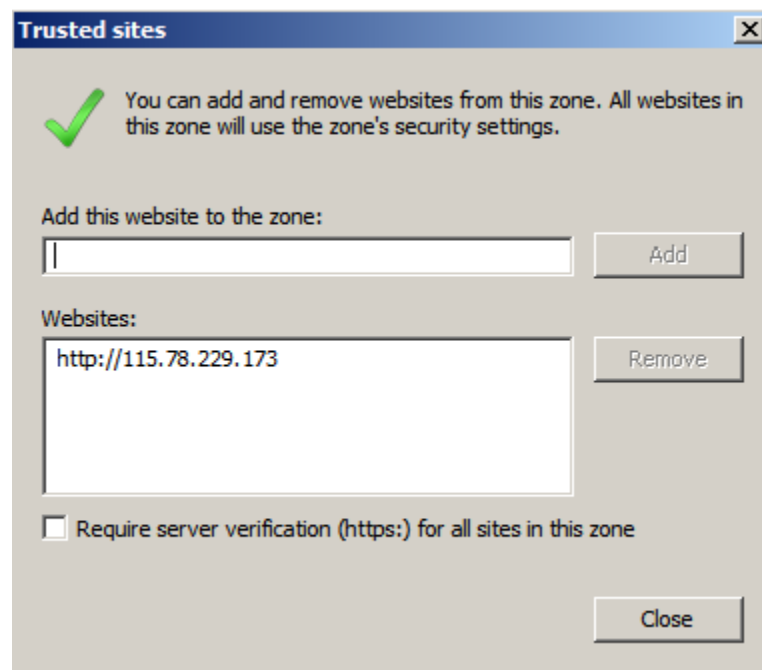
- Nhấn vào nút **Sites**:



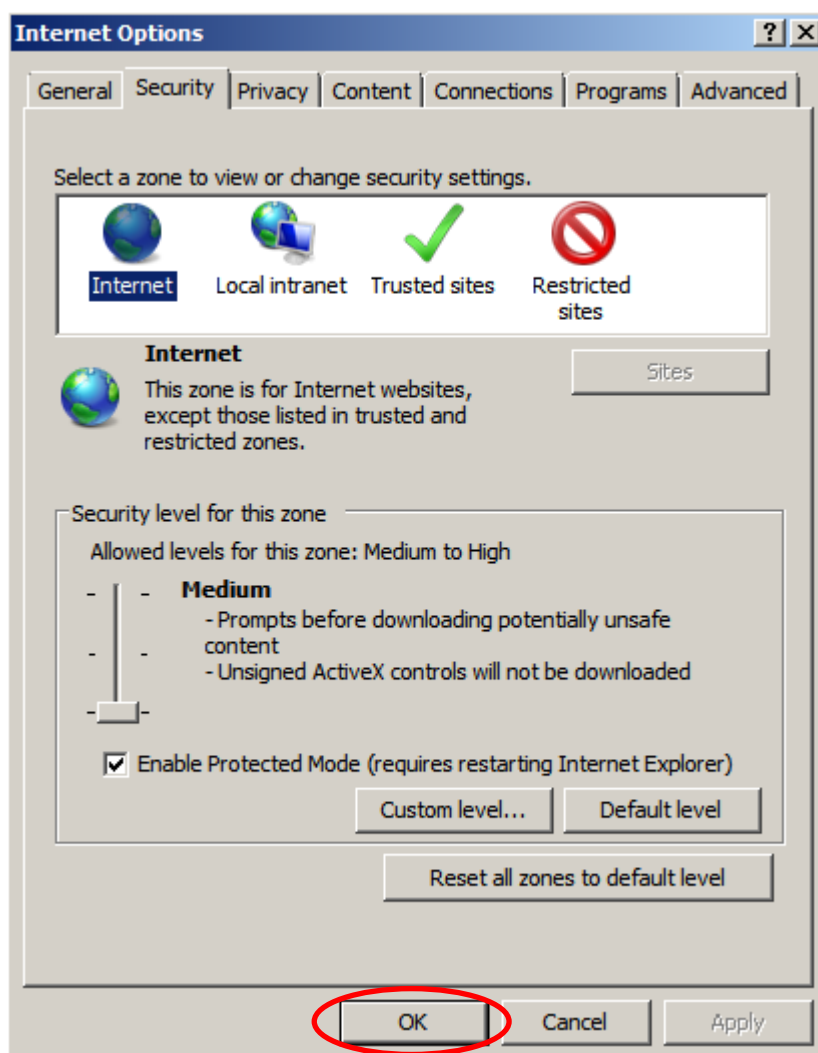
- Cửa sổ hiện ra, nhập vào địa chỉ <http://115.78.229.173> vào ô **Add this website to the zone**, bỏ dấu check ở ô **Require server...** nếu có, sau đó nhấn nút **Add**:



- Khi địa chỉ đã được thêm vào bên dưới, nhấn nút **Close** để đóng cửa sổ hiện tại:

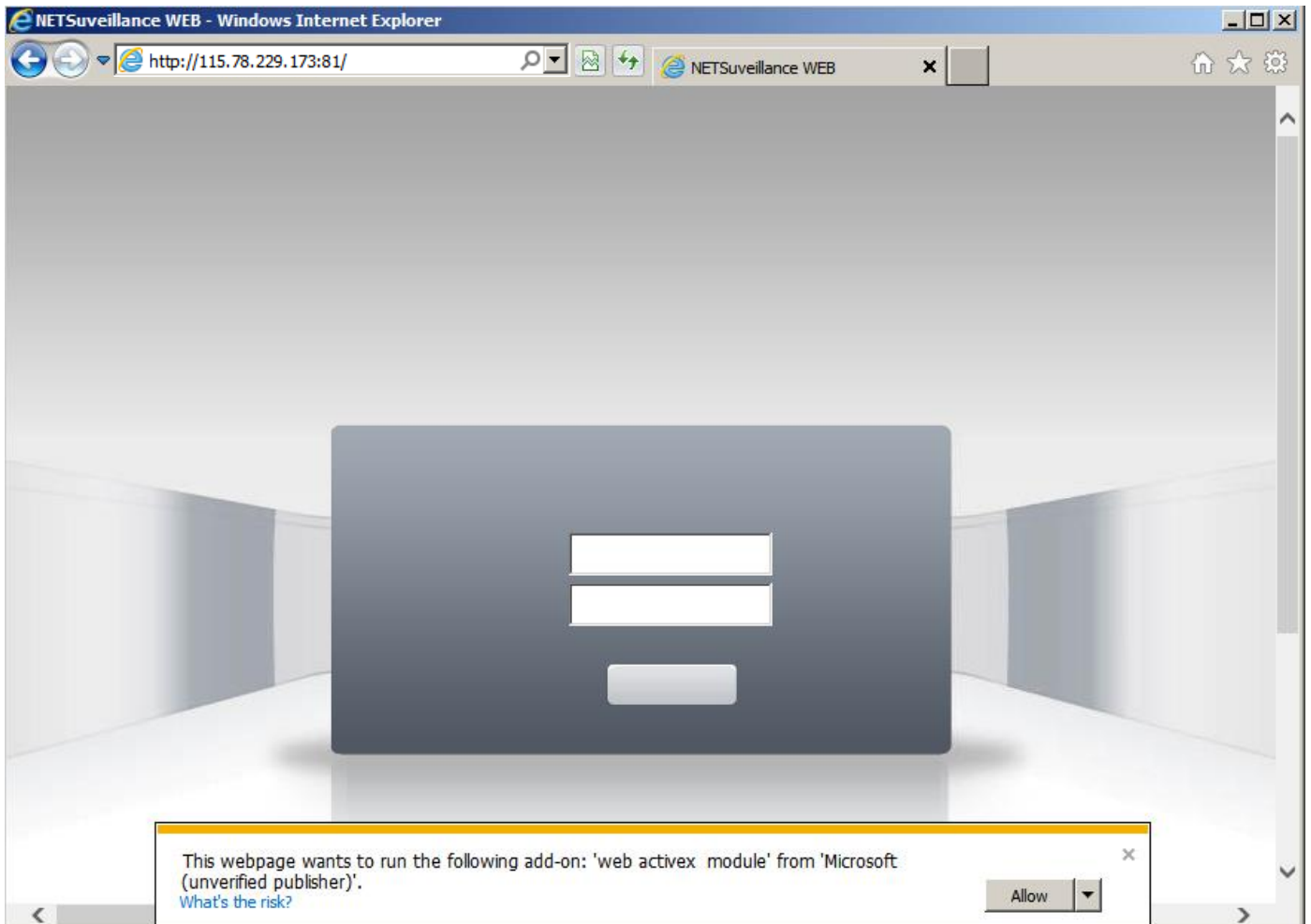


- Nhấn nút OK để đóng cửa sổ **Internet Options**:

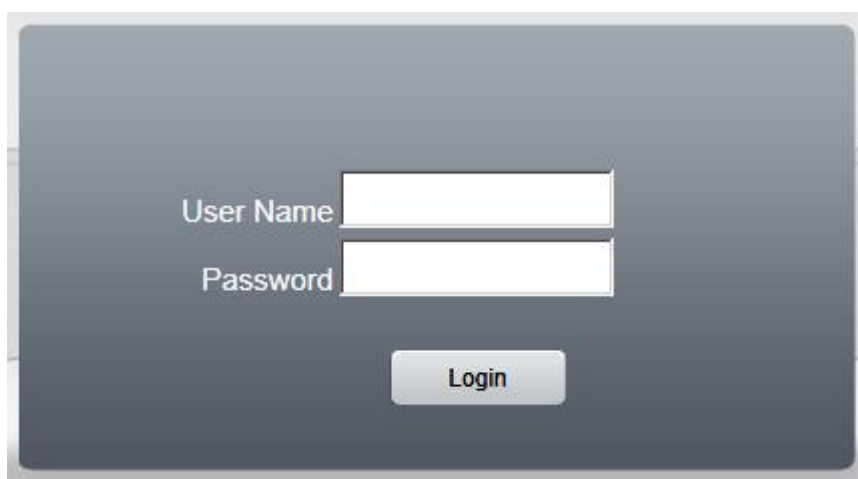


Bước 2: Truy xuất vào camera lớp học:

- Tại địa chỉ website gõ vào địa chỉ sau <http://115.78.229.173:81>, nhấn vào nút **Allow**:



- Chờ module web activex cài vào trình duyệt cho đến khi xuất hiện màn hình hiện 2 ô **Username** và **Password**:

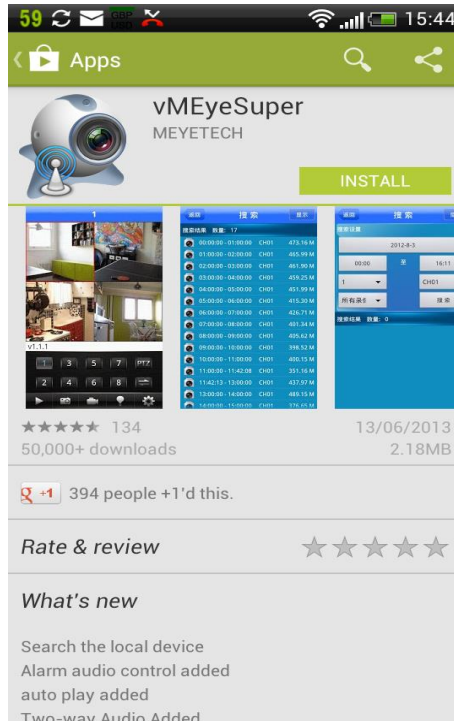


- Nhập Username và Password được cung cấp bởi giáo vụ trường.

Xem Camera trên Iphone, Ipad, các máy chạy hệ điều hành Android

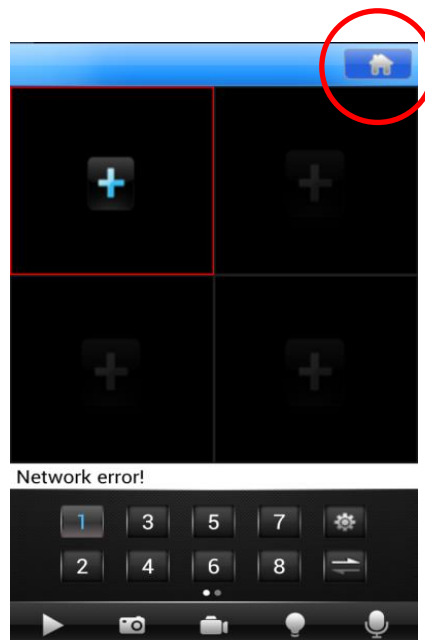
Để sử dụng hệ thống camera trực tuyến ta sử dụng phần mềm **VMEYESUPER**

Bước 1: Tải phần mềm VMEYESUPER từ Apple Store, Android market:



Bước 2: Cấu hình phần mềm sau khi cài đặt xong:

- Nhấn vào nút Home để vào cấu hình camera:

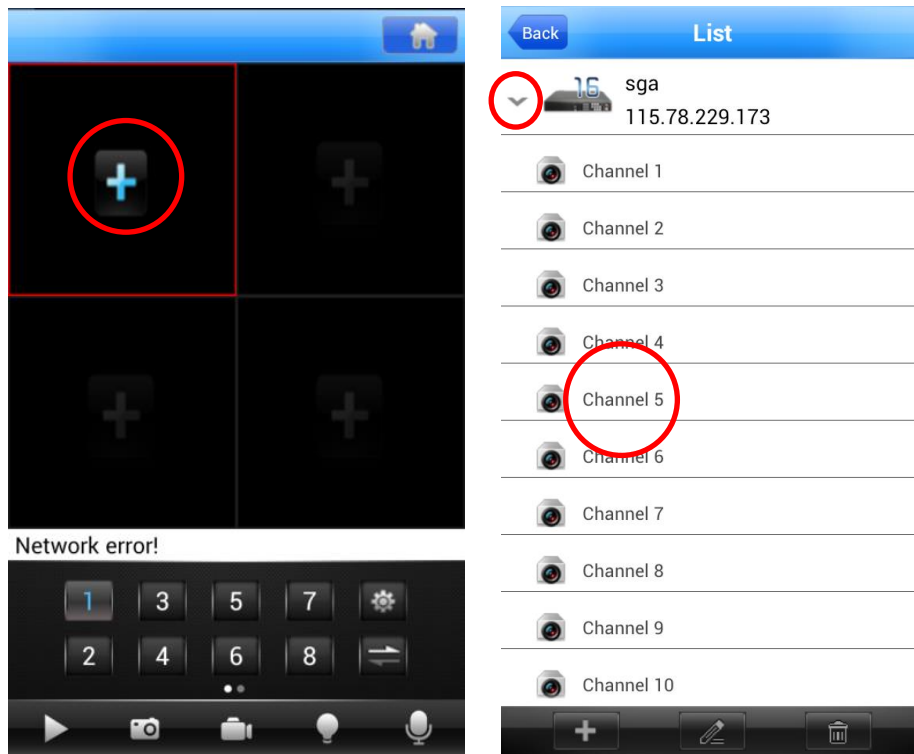


- Nhấn vào mục Device List, nhấn vào nút cộng (+) để thêm 1 device:



- Nhập thông tin như sau:
 - Address: 115.78.229.173
 - TCP Port: 2200
 - User ID: nhà trường cung cấp
 - Password: nhà trường cung cấp
- Sau khi hoàn tất nhấn nút Save để lưu lại, nhấn nút Back để trở về, tiếp tục nhấn nút Live view để quay về màn hình xem camera.

- Nhấn vào dấu + ngay trên màn hình (1 trong 4 màn hình), khi xuất hiện device 115.78.229.173 lúc này đã cấu hình, nhấn vào device đó và chọn kênh của lớp bé (nhà trường cung cấp).

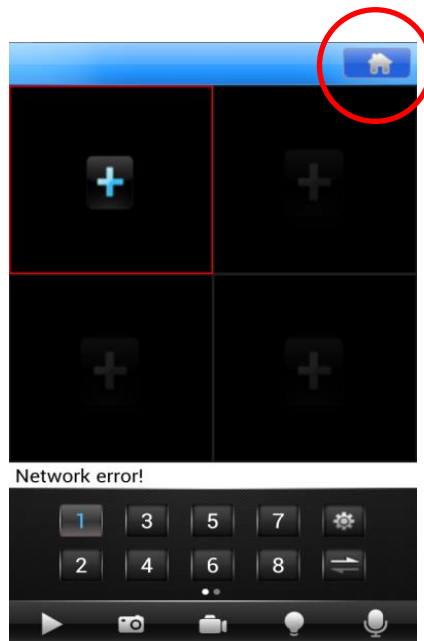


Chú ý:

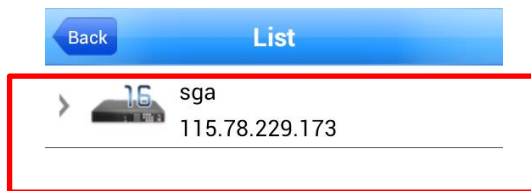
Password có thể được thay đổi để bảo mật và khi đó sẽ được cập nhật qua tin nhắn điện thoại. Nếu không được cập nhật xin dùng số điện thoại đã đăng ký trong hồ sơ học sinh để liên lạc với giáo viên phụ trách lớp. Chúng tôi sẽ nhắn lại pass của lớp con quý vị (tên đăng nhập không thay đổi).

Cách đổi PASSWORD:

Bước 1: Nhấn lại vào nút Home:



Bước 2: Sau khi xuất hiện màn hình và thấy device đã cài đặt lúc trước, nhấn vào nút Edit, sau đó nhấn tiếp vào device đã cài để điều chỉnh:



Bước 3: Nhập vào password mới cần thay đổi và nhấn nút OK hay SAVE để lưu lại:

A screenshot of a mobile application interface titled "Device Detail". The form has a blue header bar with "Back", "Search", and "Ok" buttons. The form fields are as follows:

- DeviceName: sga
- Address: 115.78.229.173
- TCP Port: 2200
- User Name: (empty field)
- Password: (empty field)
- Max Channel: Radio buttons for 1, 4, 8, 16, and 32. The 16 option is selected.