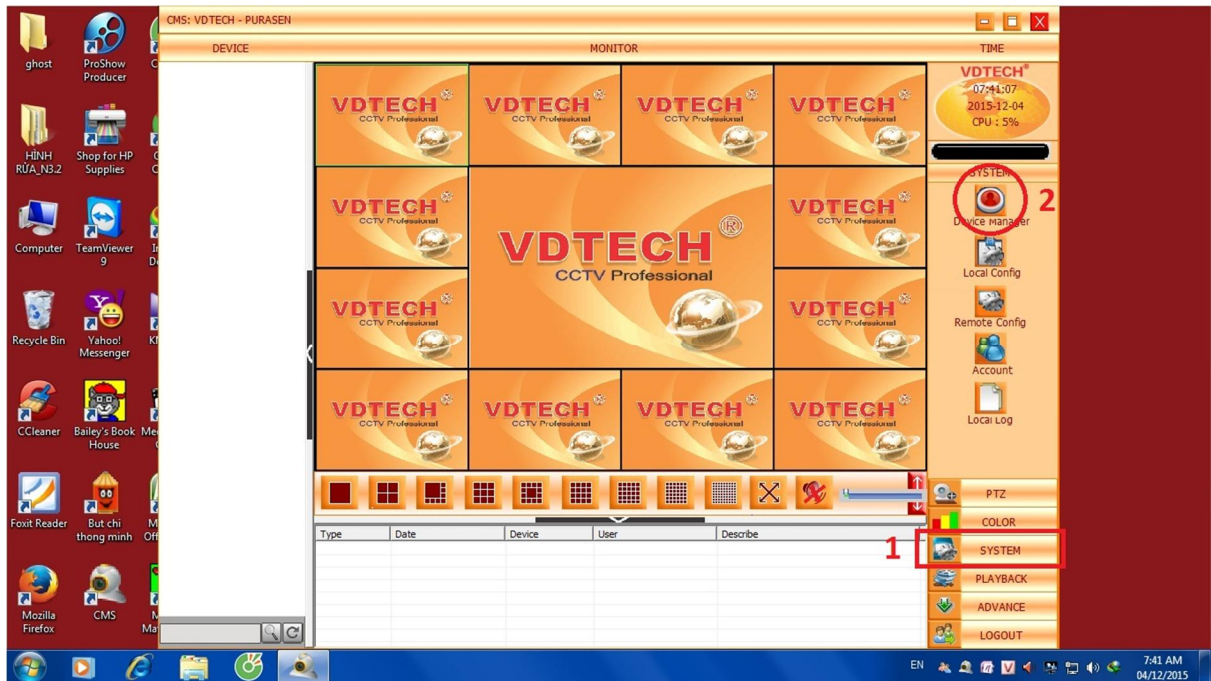


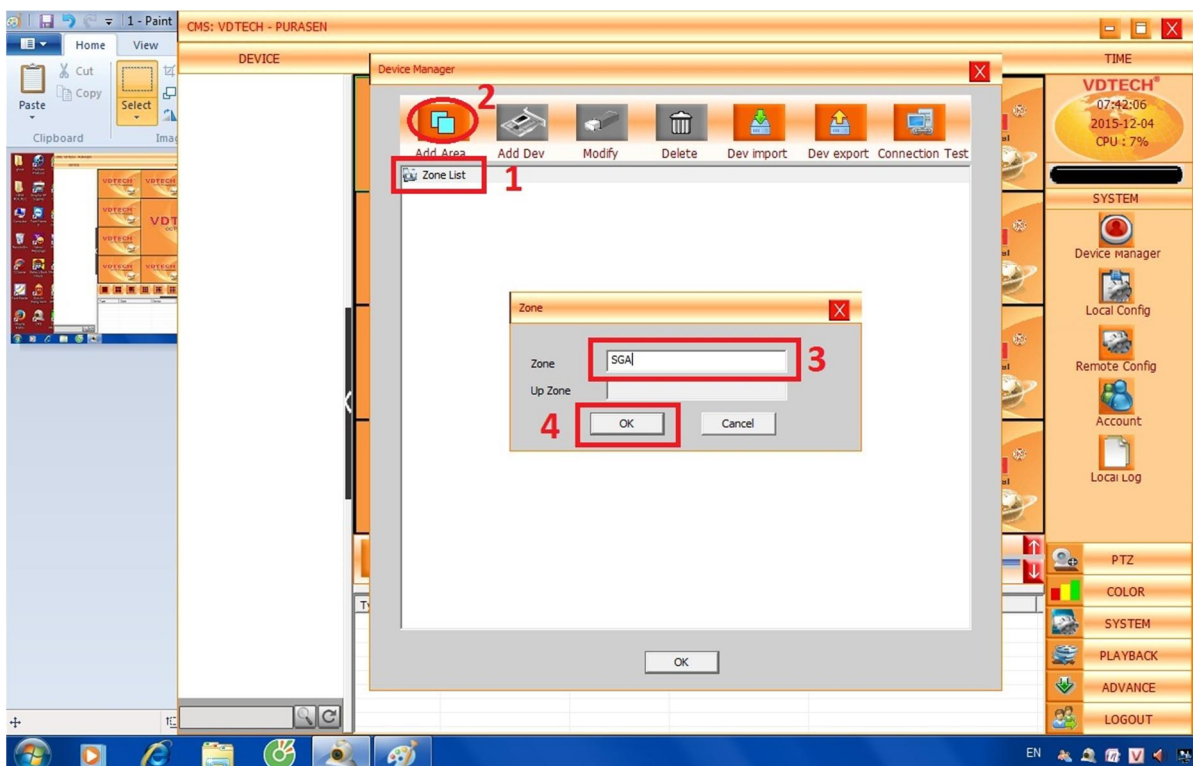
## HƯỚNG DẪN CẤU HÌNH PHẦN MỀM CMS

B1: Tải phần mềm cms trên trang web saigonacademy.com. về xong cài đặt bình thường. Khi mở phần mềm lên không cần điền user và password. Khi mở phần mềm lên ta được giao diện như sau.

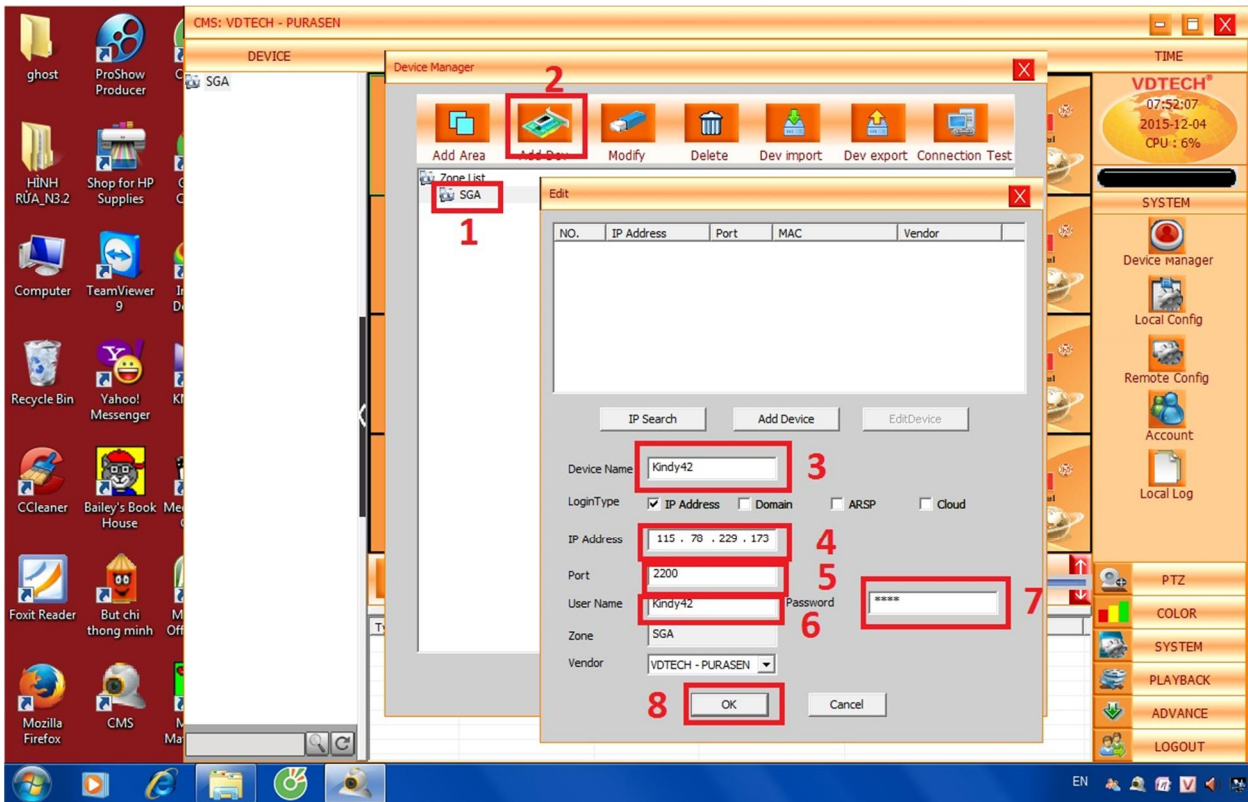
Bước 1: Chọn 1 -> 2 (hình minh họa) để vào phần cấu hình



Bước 2: Chọn theo thứ tự 1 -> 2 -> 3 -> 42 (hình minh họa) để khai báo thêm vùng quan sát (zone)



Bước 3: Chọn 1 -> 2 (hình minh họa) để khai báo thêm thiết bị:



Ô số 3: tên thiết bị (đặt tên tùy ý sao cho dễ nhớ)

Ô số 4, 5, 6, 7 là những thông tin do nhà trường cung cấp

Nhập thông tin xong -> OK (8)

Double click vào 1 (hình minh họa) để phần mềm kết nối đến đầu thu.

Double click vào 2 (hình minh họa) với 2 là tên (hoặc số thứ tự camera) của lớp.

